

## Serie Furuno de radares LCD de 10,4"

# Calidad, manejo y fiabilidad

Por Dani Aznar

**La serie M-1835/1935/1945 de radares Furuno incluye unos radares con pantalla LCD multicolor de 10,4", de alto contraste, que garantizan la máxima calidad, sencillez de manejo y fiabilidad. Estos radares ofrecen una presentación nítida de los blancos con controles automáticos de ganancia, mar y lluvia para asegurar la ausencia de ruidos. El LCD con AR proporciona, en cualquier condición meteorológica, una visión clara y nítida.**

La multinacional japonesa Furuno es una de las compañías de referencia en el diseño y fabricación de equipos electrónicos marinos, y dispone de una experiencia de más de cincuenta años en el sector. En España, actúa a través

de Furuno España. Ésta, como empresa filial del grupo, garantiza la adecuada comercialización y atención técnica de todos los productos, respaldada por la pertenencia a una gran organización de dilatada experiencia y sólida presencia internacional.

73 • Barcos a Vela

### Serie de 10,4 pulgadas

Los radares Furuno de la serie 1835/1935/1945 son unos radares con pantalla LCD de color de 10,4" de alto contraste, diseñados para una amplia gama de embarcaciones incluyendo de recreo, pesca y de servicio. Estos radares, con una definición de 640 x 480 píxeles, ofrecen una presentación nítida del blanco con controles automáticos de ganancia, mar y lluvia para facilitar una presentación libre de ruidos. Se caracterizan por una detección soberbia aun con blancos pequeños en distancias cortas y largas. También incorporan nuevos modos de presentación –como por ejemplo el modo de “vista verdadera” o modo de “pantalla completa”–, los cuales ayudarán a tener una navegación más segura. Con el modo “pantalla completa”, toda la pantalla es usada para la imagen eco. La presentación del eco en este modo permite al operador tener una visión amplia del entorno que le rodea. La serie 1835/1935/1945 nos permitirá ver a lo lejos objetos que antes no eran visibles, así como ver en la oscuridad, en la niebla o con difícil visibilidad en cualquier condición.

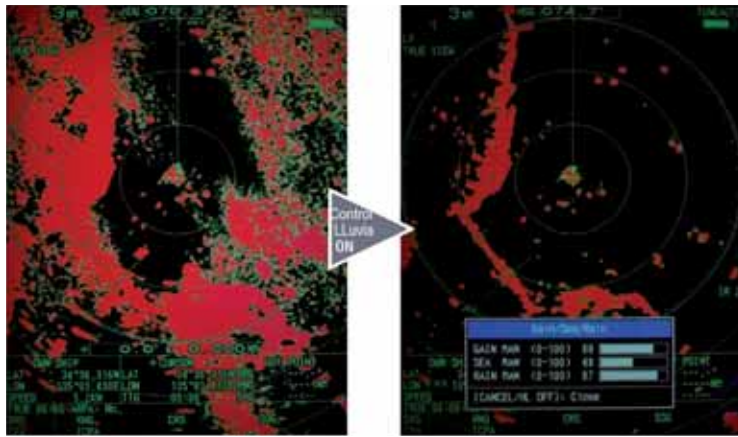
Los autocontroles de parásitos se facilitan con mandos giratorios dedicados a la supresión de ecos indeseables de mar, lluvia y otras formas de precipitación. Los

### PRINCIPALES CARACTERÍSTICAS

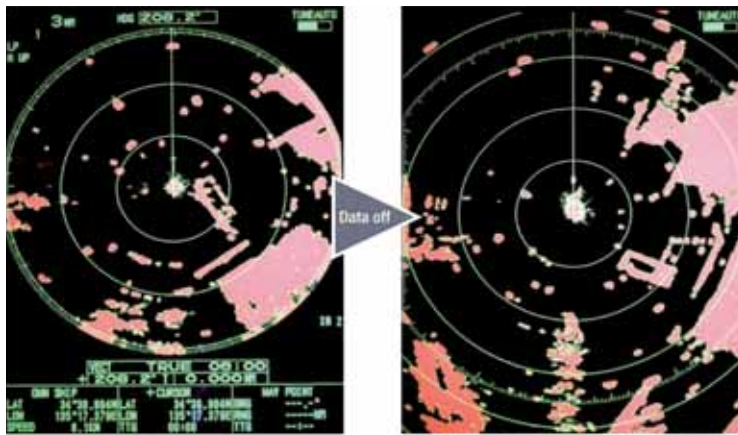
- Presentación LCD (350 cd) de color 10,4" fácil de instalar.
- LCD con AR proporciona una visión clara en todas las condiciones meteorológicas.
- Seguimiento estable del blanco AIS/ARPA con función zoom.
- Modo “pantalla completa” permite al operador tener una visión amplia del entorno que le rodea.
- Controles de autosintonía/ganancia/antiparásitos mejorados.
- Ecos en amarillo, verde, naranja o en múltiples colores.

En cuanto al diseño exterior de los radares, la serie 1835/1935/1945 con pantalla LCD 10,4" está provista de una cubierta AR que armoniza con el resto de equipos Furuno.





▲ Con el control antiparásitos se logra suprimir ecos de mar, lluvia y otras formas de precipitación.



Modo normal

Modo pantalla completa sin datos NAV

Existe una opción para eliminar los datos de navegación de la presentación radar. Los datos de navegación pueden ser conmutados de "on" a "off" a través de un menú.

#### • CARACTERÍSTICAS TÉCNICAS FURUNO 1835/1935/1945 •

Tipo de pantalla	10,4" VGA
Resolución	640 x 480 píxeles
Colores de eco	32 niveles
Modos de presentación	proa arriba, curso arriba, norte arriba, vista verdadera, movimiento verdadero
Estanqueidad	IP55
Alimentación	12-24 V
Temperatura de trabajo	-10° C +55° C
Diámetro efectivo	158 mm
Potencia	4 ó 6 kW
Longitud y velocidad de rotación antena	modelo 1835 (radome 0,60 m 24 rpm) modelo 1935 (abierto 1 m 24 ó 48 rpm) modelo 1945 (abierto 1,20 m 24 ó 48 rpm)
Interfaz de entrada	AD-10 o IEC 61162 NMEA0183 Ver. 1.5/2.0/3.0
Interfaz de salida	IEC 61162 NMEA0183 Ver. 1.5/2.0/3.0
Fabricante	<b>Furuno</b>

Furuno España  
Tel.: 917 259 088

Para un manejo más sencillo, la serie dispone de mandos giratorios dedicados a ajustar la GAIN/STC/FTC.

ajustes antiparásitos pueden ser adaptados para eliminar los parásitos de mar y lluvia de la pantalla y así obtener una visión más clara de los blancos radar. Con su avanzada tecnología de procesamiento de la señal, los equipos de la serie 1835/1935/1945 demuestran una mejora substancial en la detección, particularmente en escalas cortas.

Estos radares pueden ser interconectados a otros equipos de navegación, plotter y ecosondas a través del interfaz NMEA 0183 programable de Furuno, el cual permite al operador la capacidad de ampliar su sistema de a bordo según sus necesidades.

### Con función AIS

Hasta cien blancos AIS y diez blancos ARPA con función zoom pueden ser seguidos y superpuestos en la pantalla radar para ayudar al operador a ver los movimientos de las embarcaciones que desee seguir. Incorporan nuevos modos de presentación y, ya que el AIS trabaja con un transceptor VHF, se puede incluir en tiempo real una información de navegación variada tal como nombre del barco, velocidad, ROT, calado y el destino de los blancos seleccionados. A diferencia de los blancos ARPA, los blancos AIS son visibles aunque estén localizados detrás de un gran buque o una isla. ●

Se puede mostrar un blanco AIS en una presentación zoom mientras su movimiento es seguido por el AIS o un ARPA. De todas formas, la función zoom convencional está disponible para que el operador la coloque manualmente sobre el blanco. ▼



Los radares Furuno de la serie 1835/1935/1945 son unos radares con pantalla LCD de color de 10,4" de alto contraste, diseñados para una amplia gama de embarcaciones