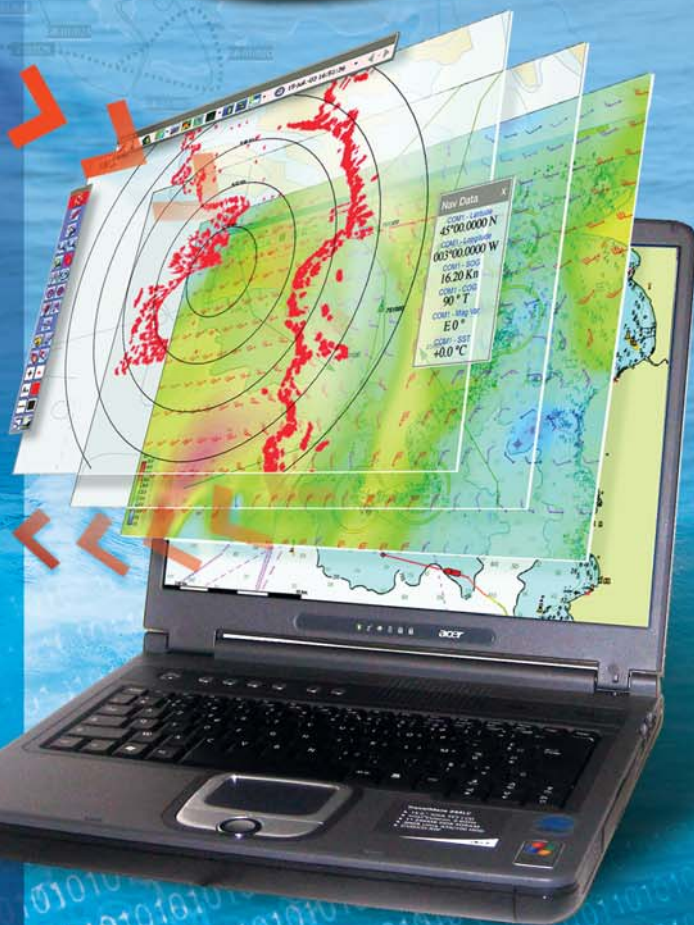


# La navegación del futuro...

# NAVnet<sup>®</sup> MAXSEA



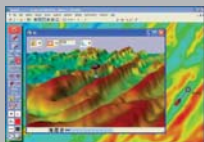
## ...hoy

Los avances en I+D+i en electrónica marina, han hecho de Furuno líder indiscutible de la navegación del futuro.

Ahora con un nuevo producto, NAVnet-MaxSea, un software revolucionario de navegación que aprovecha la tecnología MaxSea incorporándolo al potente sistema NAVnet. Una aplicación innovadora que permitirá transferir información de su NAVnet a un PC y viceversa.

Proyecte sus cartas digitalizadas sobre la imagen radar, fije sus rutas, consulte los datos de navegación... con NAVnet-MaxSea siempre dispondrá de la información que necesita, allá donde se encuentre.

*El Generador Personal de Batimetría (PBG) opcional muestra los contornos del fondo*



Conectado al sensor de sonda y GPS, MaxSea-NAVnet PBG registra la posición y la profundidad a medida que el barco avanza; esto permite crear cartas 2D y 3D con puntos precisos en tiempo real. Con un simple clic se activa MaxSea-NAVnet PBG dando imágenes 2D y 3D del fondo marino.

#### CARACTERÍSTICAS PRINCIPALES

- Superposición de imagen MaxSea-NAVnet en su PC.
- Comparte datos de radar, sonda y facsímil meteo de NAVnet.
- Módulo ARPA opcional de seguimiento de blancos de radar.
- Generador Personal de Batimetría (PBG) opcional de presentación del fondo en 3D. (Potente herramienta para la pesca)
- Compatibilidad de cartografía inigualable en su PC: Escaneadas, vectorizadas, batimétricas.

 **FURUNO**  
Supremacía tecnológica

[www.furuno.es](http://www.furuno.es)



C/ Francisco Remiro, 2 • 28028 Madrid  
Tel. 91 725 90 88 • Fax 91 725 98 97  
e-mail: [furuno@furuno.es](mailto:furuno@furuno.es)