

**NOTA DE PRENSA**

FECHA: 01/07/03

---

---

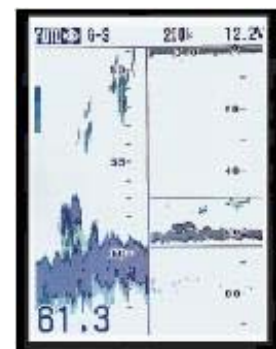
## **Nueva Sonda LCD Monocroma de 5"** **Modelo LS-4100**

La LS-4100 es una nueva sonda LCD de doble frecuencia diseñada para embarcaciones de recreo pequeñas. Su pantalla LCD de 5" de alta definición y color plata, ofrece imágenes notablemente detalladas de la estructura del fondo y de la pesca. La LS-4100 ofrece las funciones de doble frecuencia en 50 y 200 kHz y una potencia de 300 Watios eficaces (2.400 Watios de Pico) que le hace ser la ecosonda líder en su clase.

Los modos de presentación básicos incluyen: Una Frecuencia LF/HF, Doble Frecuencia, Expansión con Enganche de Fondo, Zoom del Fondo, Lupa (A-scope), Zoom con Marcador y dos modos de presentación de Datos de Navegación. Elija dentro de la variedad de los modos mencionados el más conveniente a sus necesidades, incluyendo además los modos manual o dos automáticos de pesca o crucero. El modo crucero usa un ajuste alto del rechazador de parásitos, siendo muy útil para el seguimiento del fondo mientras se navega a alta velocidad.

La LS-4100 puede cambiar manualmente o automáticamente la escala, presentando de nuevo el ecograma completo de tal forma que el contorno es mostrado sin cortes.

La LS-4100 tiene la capacidad única de poder ser manejada como un organizador de navegación cuando se conecta a ella los sensores apropiados. Puede presentar una gran variedad de información como la temperatura del agua, dirección/velocidad del viento, Long/Lat de la posición del barco, Error Transversal de Curso (XTE) y la Distancia recorrida en formato gráfico o texto. Con un receptor GPS o WAAS conectado, el Mini-Navegador incorporado es capaz de almacenar 12 waypoints con nombres programables. Cualquier waypoint puede ser seleccionado como un destino.

**Datos Navegación****Waypoints****Video Inverso****Zoom**

**NOTA DE PRENSA**

FECHA: 01/07/03

**Características Principales**

- Transceptor de doble frecuencia 50/200 kHz
- Potencia de 300 W eficaces
- LCD monocromo, color plata, de alto contraste muy eficaz en condiciones altas de luz solar (240 x 320 píxeles)
- Tecnología incorporando las funciones "White Line" (Línea Blanca) y "Sea-Trough" (A través del Agua) que permite discriminar los ecos sobre el fondo o en cualquier lugar del agua.
- Presentación de la dirección y velocidad del viento
- Incorpora la función "Mini-navegador" que proporciona 12 waypoints "Go To" (Wp destinos) con nombres programables.
- Modo de alarma pesca con enganche de fondo, consistiendo en un sonido cuando se detecta la pesca sobre el fondo.

**Especificaciones**

<b>1. Presentación</b>	LCD monocromo 5", 4 tonos de grises plata, 240 (H.) x 320 (H) píxeles
<b>2. Frecuencia</b>	50 y 200 kHz
<b>3. Potencia</b>	300 W rms
<b>4. Modos Presentación</b>	Normal (Una Frec. o Doble Frec.), Zoom del Fondo, Expansión con Enganche del Fondo, Zoom con Marcador, 2 páginas de Datos Nav y Lupa (A-scope)
<b>5. Escala Básica</b>	De 2 a 500 m (m, ft, fa, p/b pueden ser seleccionadas por menú)
<b>6. Desfase de Escala</b>	Hasta 500 m
<b>7. Escala Enganche Fondo</b>	De 3 a 10 m, selección por menú
<b>8. Avance de Imagen</b>	Parada, 1/16, 1/8, 1/4, 1/2, 1/1, 2/1, 4/1
<b>9. Interfaz de Datos: (NMEA 0183 Ver. 1,5/2.0/3.0)</b>	El conector NMEA puede ser seleccionado por menú para IN (ENTRADA) o OUT (SALIDA)
IN (Entrada):	RMA, RMB, RMC, GGA, VTG, VHW, MTW, XTE, BWC, MDA, GLL, HDT, HDG, MWV
OUT (Salida)	Fondo (SDDPT), Velocidad * (VWVHW) Temperatura del Agua * (YCMTW) Posición/Fondo/Temp. (PFECXXX) **
* Cuando se conecta a un transductor con sensor de velocidad y temperatura	
** Cuando se conecta con un GPS	
<b>10. Alarma</b>	Fondo, Pesca, Temperatura, Arribada, Velocidad y Batería

**NOTA DE PRENSA**

**FECHA: 01/07/03**

**11. Alimentación** 12 VCC, 6W

**Lista de Comparación entre la LS-4100 y LS-6100**

	<b>LS-4100</b>	<b>LS-6100</b>
<b>LCD</b>	5" (72 x 96 mm)	6" (86 x 115 mm)
<b>Iluminación de Pantalla</b>	Con LED blanco	Con CCFL (Lámpara)
<b>Número de teclas</b>	Cursor + 6 (Alarma y teclas programables son quitadas de la LS-6100)	Cursor + 8
<b>Dimensiones</b>	149 x 149 x 56 mm	195 x 185 X 83 mm
<b>Número de conectores</b>	2 (NMEA/Alimentación y Transductor)	3 (NMEA, Alimentación y Transductor)



**LS-4100**



**LS-6100**