

**NOTA DE PRENSA****FECHA 17-03-03**

La Caja Negra FAX-30 de FURUNO puede convertir una presentación Navnet Color de 10,4" o un PC en un receptor Facsímil Meteorológico y NAVTEX para obtener previsiones meteorológicas y mensajes sobre seguridad marítima. Esta "Caja Negra" se conecta directamente a una presentación Navnet o a un hub de Ethernet a través de un simple cable. Si varias unidades Navnet de 10,4" son conectadas a un bus Ethernet, cada una tendrá acceso al FAX-30. Además éste puede ser conectado a un PC con tarjeta Ethernet. El suministro estándar incluye un receptor y los materiales de instalación. Una antena opcional y una unidad de presentación (cualquier 10.4" NavNet o un PC) son necesarias para una operación básica. Cuando el FAX-30 es conectado a un PC, las imágenes y la información son presentadas simplemente usando su navegador de Internet. Se puede imprimir toda la información usando el PC y su impresora. El FAX-30 recibe la emisión de mapas meteorológicos desde una estación facsímil trabajando con los estándares WMO. Hasta doce imágenes recibidas pueden ser almacenadas en una memoria interna. Velocidades del tambor, I.O.C. y otros parámetros esenciales son seleccionados manualmente o automáticamente para una recepción de calidad. El modo "canal auto" busca la mejor estación juzgando la calidad de recepción de la señal. La fase y la sincronización pueden ser ajustadas aún después de que la recepción haya finalizado. Las imágenes almacenadas pueden ser libremente giradas y aumentadas en la pantalla. Los colores de presentación son seleccionados en una escala de 8 tonos de grises, monocromo, azul oscuro, rosa y negro o rojo y azul para una visión de calidad dependiendo de las condiciones de luz. Al seleccionar por menú la función de receptor NAVTEX interno se pueden ver hasta 130 mensajes NAVTEX almacenados.

**UNIDAD NavNET COLOR 10,4"****FAX-30**

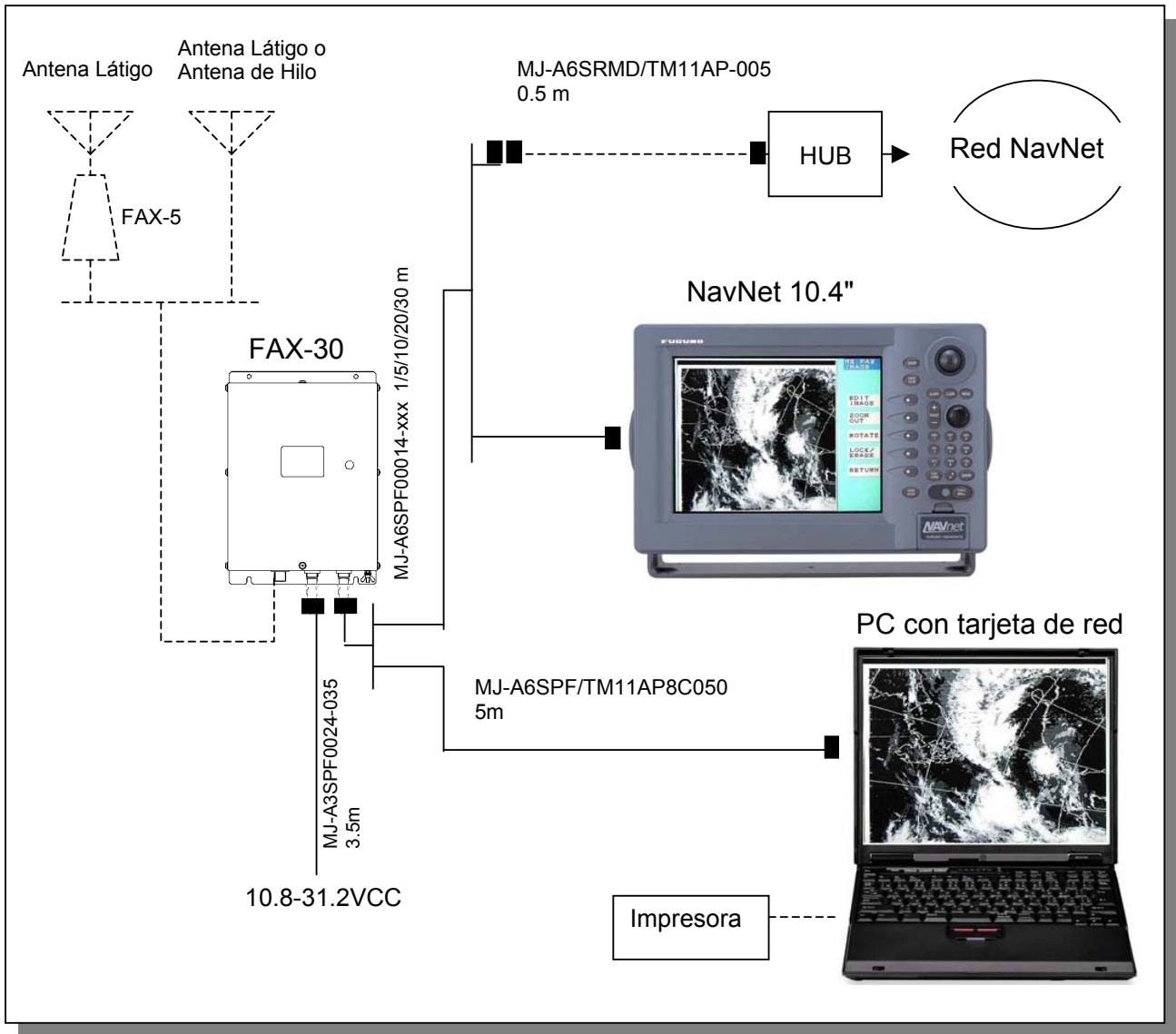
**NOTA DE PRENSA**

**FECHA 17-03-03**

**Características Principales**

- Receptor Facsímil Meteorológicos/NAVTEX Caja Negra permitiendo a las unidades NavNet de 10,4" una recepción desatendida de mapas meteorológicos, imágenes por satélites y mensajes sobre seguridad marítima.
- Un PC convencional a través de la red Ethernet puede recibir las imágenes y mensajes. Estos son presentados con el uso de un Navegador Web y pueden ser imprimidos con una impresora convencional sin necesidad de un software especial.
- Las imágenes/mensajes almacenados pueden ser reproducidos en cualquier momento.
- Vista en miniatura de todas las imágenes almacenadas ( de 6 a 12 imágenes dependiendo del tamaño del archivo, pueden ser almacenadas en una presentación NavNet de 10,4"), mensajes almacenados, canales programados y previsión horaria.
- solución de coste reducido sin necesidad de papel de impresión ni partes mecánicas.
- La fase y la sincronización pueden ser ajustadas aún después de que la recepción haya finalizado.
- Las imágenes pueden ser aumentadas/reducidas, o giradas hacia una dirección apropiada.

**Diagrama del Sistema**



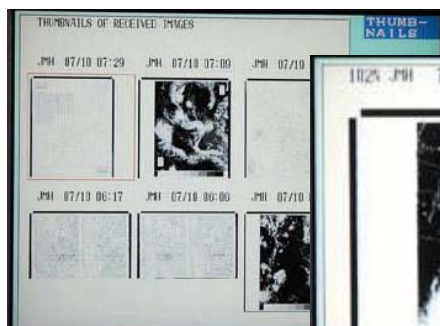
**NOTA DE PRENSA**

**FECHA 17-03-03**

<b>Especificaciones del FAX-30</b>	
<b>Características del Receptor</b>	
Banda de Frecuencias	FAX LF: 80 kHz a 160kHz FAX MF/HF: 2 MHz a 25 MHz NAVTEX: 490 kHz o 518 kHz
Número de Canales	1.000 canales
Sistema Recepción	Doble-conversión super heterodino
Modo de Recepción	FAX: F3C, J3C NAVTEX: F1B
<b>Condiciones Ambientales</b>	
Temperatura	-15°C a +55°C
Resistencia al Agua	IEC 60529 IP-X2
<b>Alimentación</b>	
	10.8 – 31.2VCC, 15W max.

**FACSIMIL**

Presentación de la imagen seleccionada



Vista miniaturas

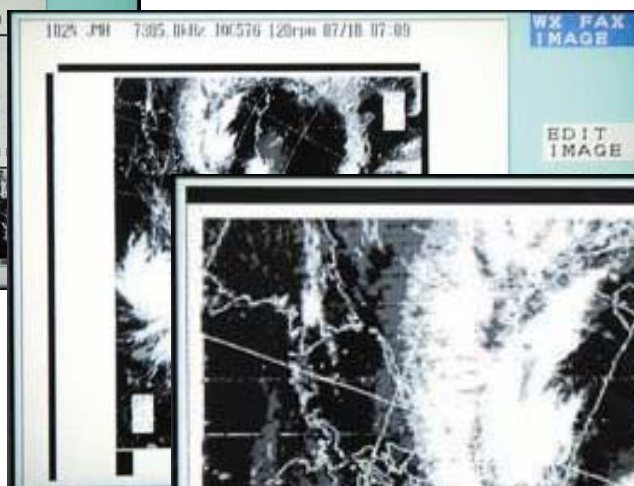


Imagen con Zoom



**NOTA DE PRENSA**

**FECHA 17-03-03**

**NAVTEX**

The image shows a screenshot of a NAVTEX interface. At the top, there is a header 'NAVTEX'. Below it, a list of four received messages is displayed:

- 1. TA24 07/08 06:15 490kHz
- 2. TA26 07/08 06:13 518kHz
- 3. TA32 07/08 06:12 518kHz
- 4. TE53 07/08 06:11 518kHz

A red arrow points to the first message (TA24). Below this list, a larger window displays the full text of the selected message:

```
TA24 07/08 06:15 490kHz ERROR RATE=0.0%  
  
ZCZC TA24  
191335 UTC JUN =  
OOSTENDERADIO - NX 70/01 =  
YACHTBUOYS BELGIAN COAST OFF BLANKENBERGE  
UNLIT YELLOW BUOY 51-19.64N 003-07.74E  
MARKED 0. TOPMARK MISSING. +  
NNNN
```

**Presentación del mensaje  
seleccionado**

**Lista de los mensajes recibidos**